

Task Manager

per
Nokia 9210/9290 Communicator

PSI NT (PSILoc)
<http://www.psiloc.com/>

Guida all'installazione

Installazione

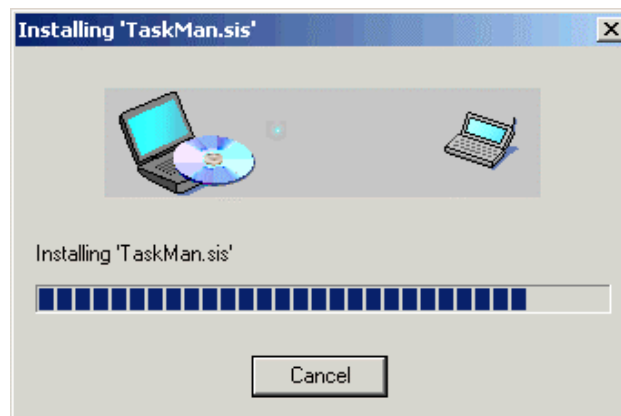
Prima di installare questa versione di **Task Manager**, accertatevi di aver disinstallato le precedenti versioni installate sulla Vs.machina (se ne avete qualcuna). Per disinstallare le versioni precedenti, andate nel **Pannello di Controllo** e richiamate l'applicazione **Installa/Rimuovi**: selezionate quindi **Task Manager** dalla lista e premete il pulsante **Rimuovi**.

Ora potete installare la nuova versione. Il pacchetto **Task Manager** viene fornito come file di installazione SIS. La procedura di installazione viene eseguita come indicato nel Manuale Utente del Nokia Communicator:

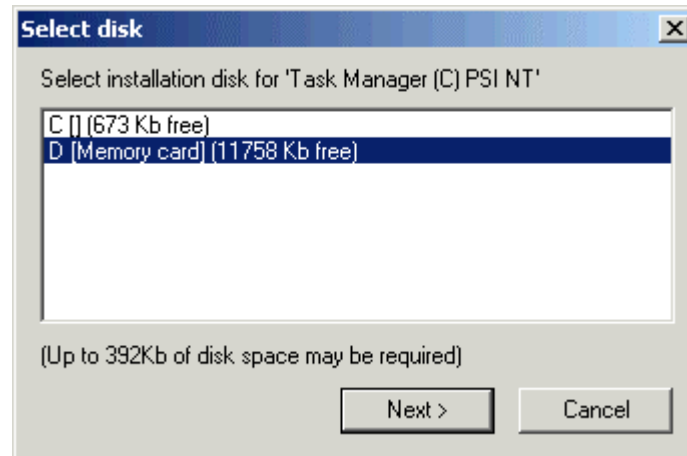
1. Verificate che l'applicazione **PC Suite** sia in esecuzione sul Vs. PC. In caso contrario avviate.
2. Connettete il Nokia Communicator al PC utilizzando il **cavo dati** standard (DLR-2L) e attendete che il PC Suite stabilisca la connessione.



3. Cliccate due volte con il pulsante sx del mouse sul file **SIS**. Lancerete in questo modo il PC Suite's installer.



4. Selezionate il **disco di destinazione** per l'installazione. Scegliete il drive **C:** (memoria interna) se lavorate con memory card multiple in modo che l'applicazione funzioni anche se la memory card è rimossa o cambiata o il drive **D:** (memory card) se lavorate con un'unica MMC card per risparmiare memoria interna.



L'installazione è completata. Potete ora **registrare** l'applicazione inserendo il **codice di registrazione**. Se non possedete un codice di registrazione, l'applicazione Task Manager verrà eseguita in versione trial per un periodo di tempo limitato.